



Hvad kan forskningen gøre for at sikre landbruget og fødevareerhvervet en bedre konkurrenceevne?

Prodekan for forskning ved KU-LIFE
Erik Bisgaard Madsen



LIFE - Det Biovidenskabelige Fakultet på KU

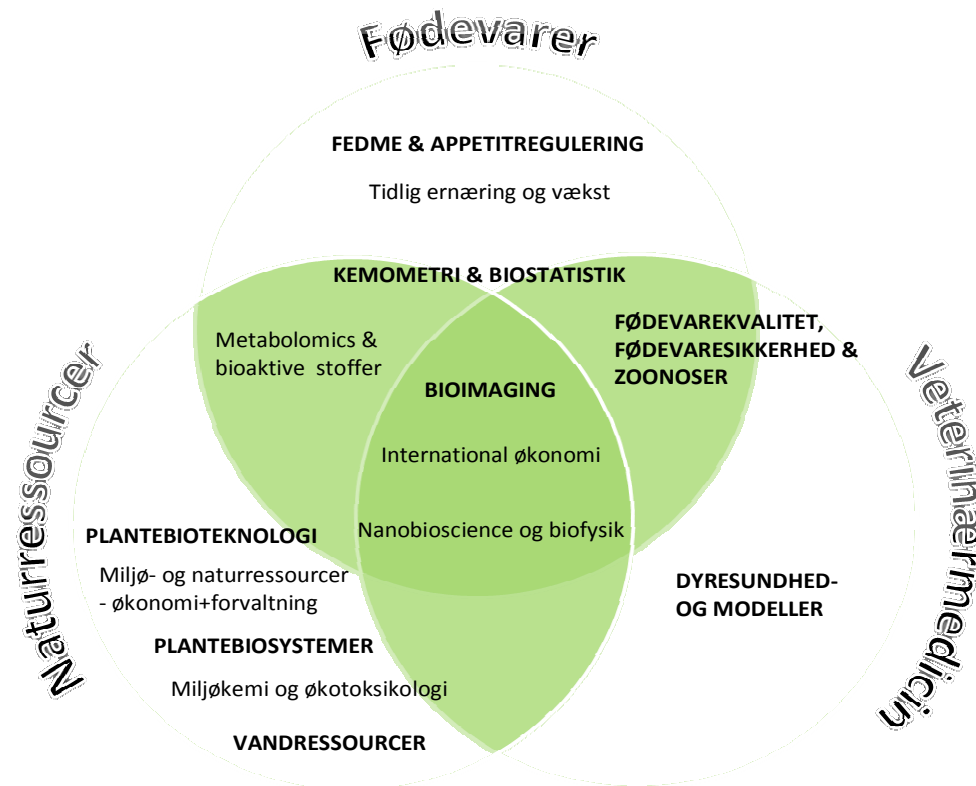


3.600 studerende – heraf 800 internationale
1.800 medarbejdere
540 ph.d.-studerende
24 uddannelser
50 procent af kurserne er på engelsk



Strategi for LIFE's forskning

Elitemiljøer og spirende elitemiljøer



Globale udfordringer på det biovidenskabelige område

- Øgede krav til fødevareforsyningen
- Øget pres på jord-, vand- og energiresourcer
- Påvirkninger af miljø og klima
- Manglende adgang til sunde og sikre fødevarer
- Velfærdssygdomme og fejlnæring



Hvordan gavner forskningen virksomhederne?

“Danmark skal mestre innovation, hvis vi skal sætte udviklingen i gear. Midlet er effektivt og levende samspil mellem virksomheder og forskning. Et samspil hvor nye idéer bliver født og omsat til nye forretningseventyr”



Højteknologifonden

- Jørgen Mads Clausen, bestyrelsesformand Højteknologifonden

“Vi kan ikke konkurrere på billig arbejdskraft, men derimod på højt kvalificeret og fleksibel arbejdskraft. Derfor er investering i forskning en investering i fremtiden”



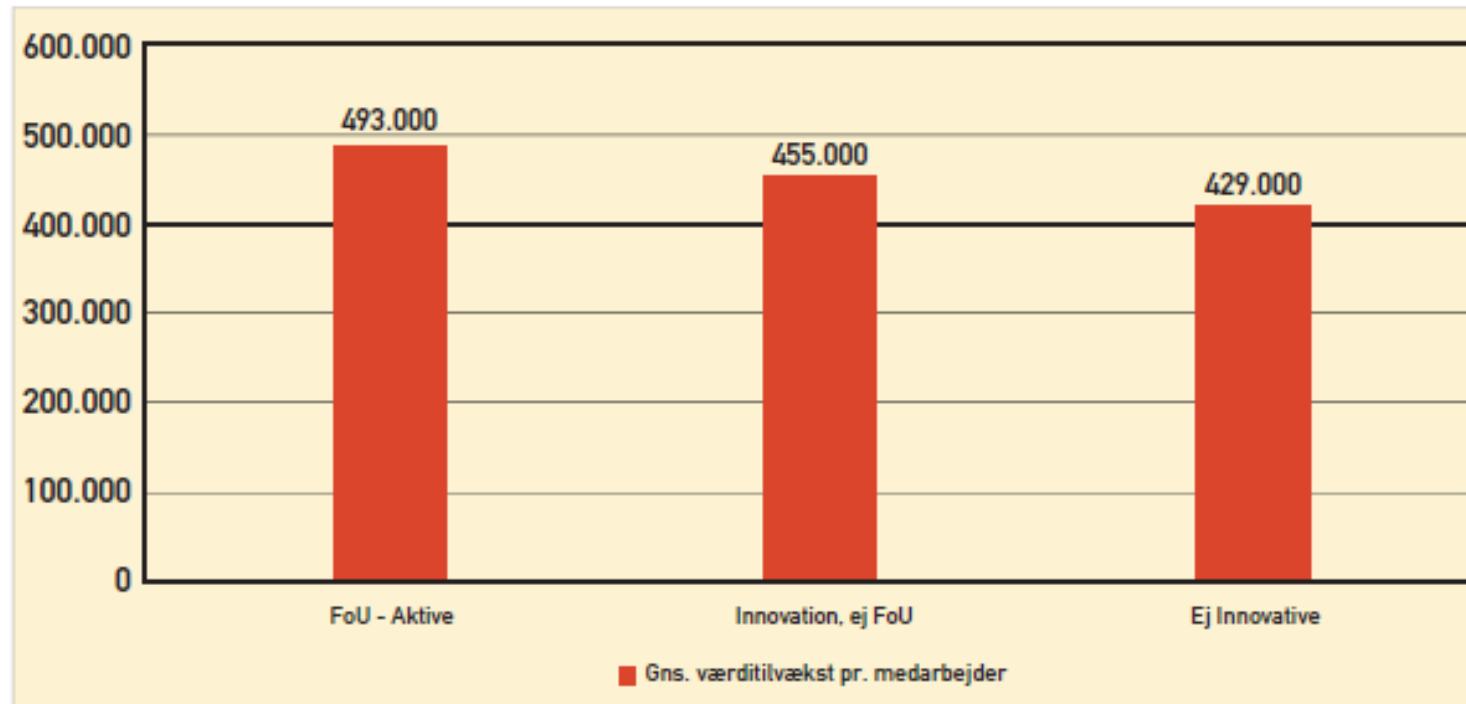
**Forsknings- og
Innovationsstyrelsen**
Ministeriet for Videnskab
Teknologi og Udvikling

- Peter Olesen, formand for bestyrelsen for Det Strategiske Forskningsråd



Forskning og innovation øger produktiviteten

Gennemsnitlig produktivitet pr. medarbejder



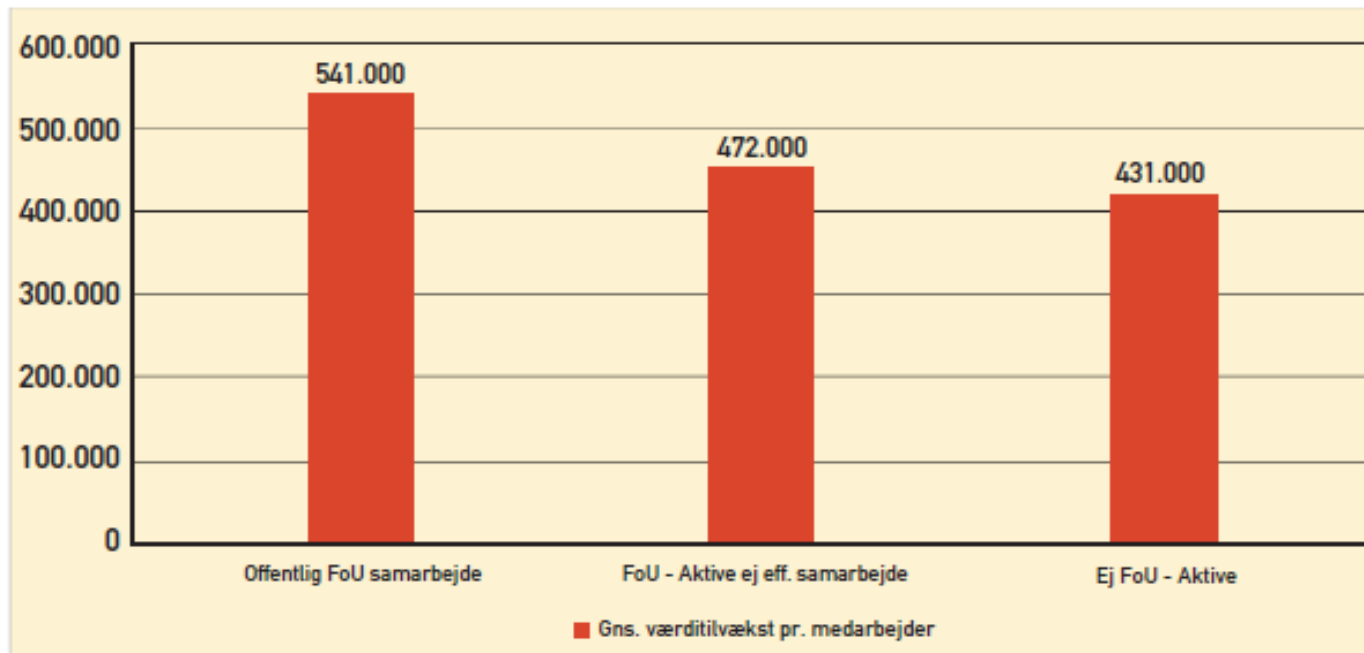
"En ekstra krone investeret i FoU betyder en øget omsætning på 1,66 kr. og dermed 66 øre mere på bundlinjen"

- Produktivitetseffekter af erhvervslivets forskning, udvikling og innovation, FI, 2010



Forskningsamarbejde øger produktiviteten

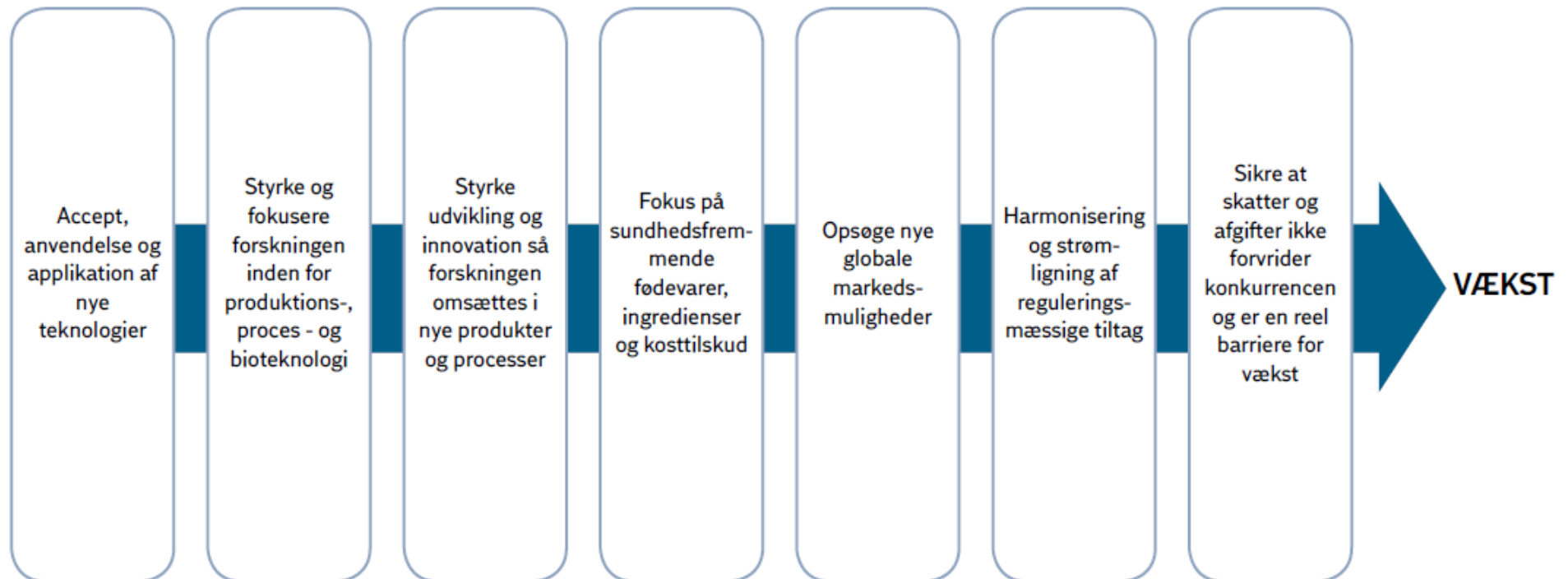
Gennemsnitlig produktivitet pr. medarbejder



- Produktivitetseffekter af erhvervslivets forskning, udvikling og innovation, FI, 2010



Forskning skaber vækst

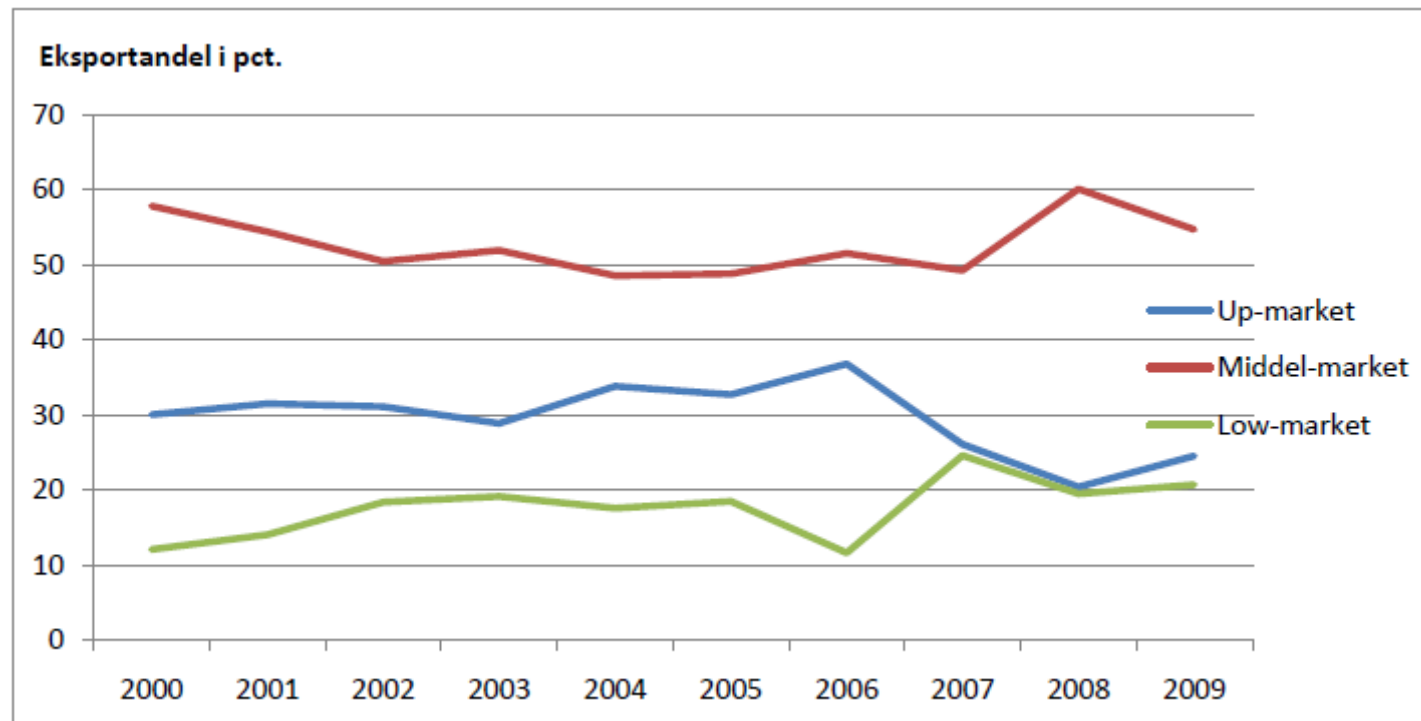


- Veje til vækst i fødevarebranchen, DI, Ole Linnet Juul, november 2010



Skærpet konkurrence øger behov for innovation og udvikling

Dansk fødevareeksport fordelt på up-, middel- og low-market produkter 2002 - 2009



- Faldende up-market andel i dansk fødevareeksport, DI Fødevarer, Peter Bernt Jensen, November 2010



Test for *E. coli* F4 modstandsdygtige grise - Danske Slagterier



Resistens mod smågrisediarré er nu inddraget i avlsmålet. Foto: Jens Tønnesen

Hvert år dør 200.000 smågrise af *E. coli* F4 diarré i Danmark

Resistens mod smågrisediarré inddrages i avlsmålet

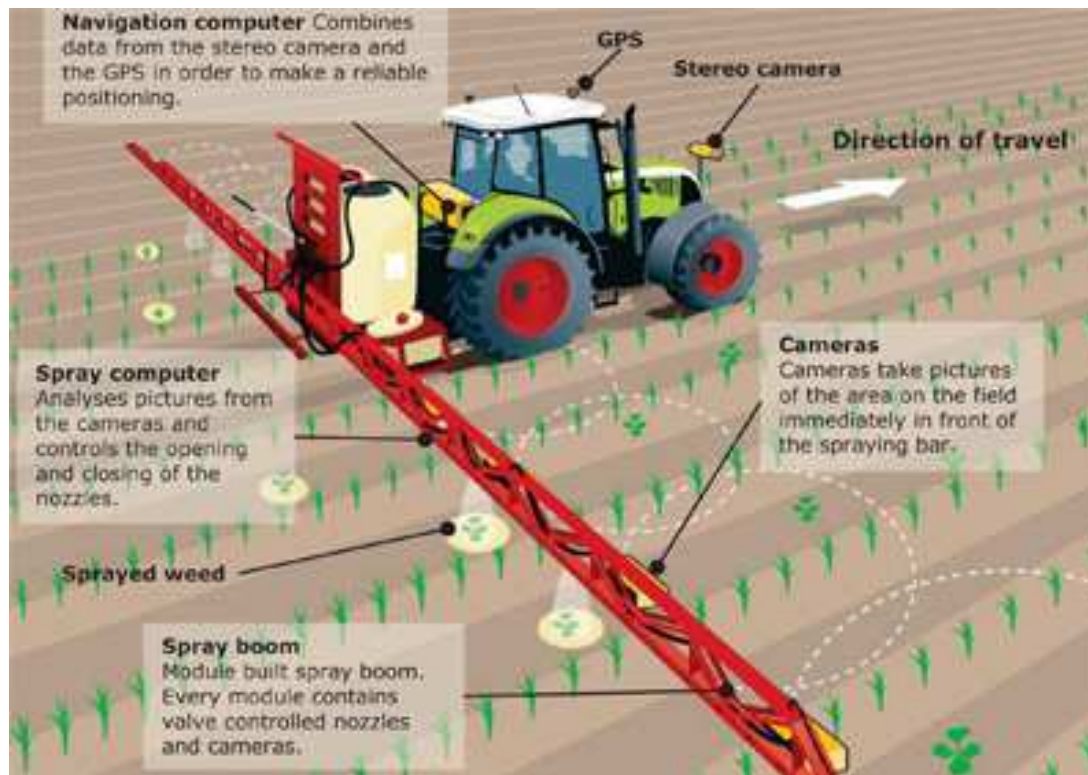
Avlsdyr fra DanAvl bliver modstandsdygtige mod smågrisediarré forårsaget af O149-F4

AF KONSULENT THOMAS MUURMANN HENRIKSEN



Den intelligente sprøjtebom - Højteknologifondsprojekt

- Intelligent, miljøeffektiv og stedsspecifik ukrudtsbekæmpelse i landbruget
- Kan nedbringe pesticidforbruget med over 90 % - samtidig forbedres økonomien for producenten



Deltagere

CLAAS Agrosystems
T&O Stelectric
Robocluster
Københavns Universitet
Aarhus Universitet
Syddansk Universitet

- Robocluster, www.robocluster.dk



Nyt marked for Sparkodan

- FØSUprojekt



SparkoDan®

SparkoDan® – Kolostrum-baseret, flydende starthjælp til svage, nyfødte grise

SparkoDan er en praktisk starthjælp til svage, nyfødte grise til at komme i gang med at die hos søen. Det bruges også ved kuldudjævning og ammesøer, eller som supplement til de sidst fødte pattedrise i store kuld.

Produktet indeholder bovint kolostrum, fedtsyrer og andre ingredienser og tilfører letoptagelig energi, essentielle næringsstoffer og livsvigtige antistoffer. Det er specielt tilpasset de nyfødte grises behov, idet det er sammensat, så næringsindholdet svarer til søens kolostrum.

- Produkt
- Tjek prisen
- Brugsanvisning
- Sådan gør du
- FAQ

Sparkodan - Bioaktive stoffer som gavner tarm-sundheden

Har dette gavnlig effekt hos bestemte humane patientgrupper - nemlig børn og voksne med såkaldt kort-tarms syndrom?

Muligt nyt marked for Biofiber Damino



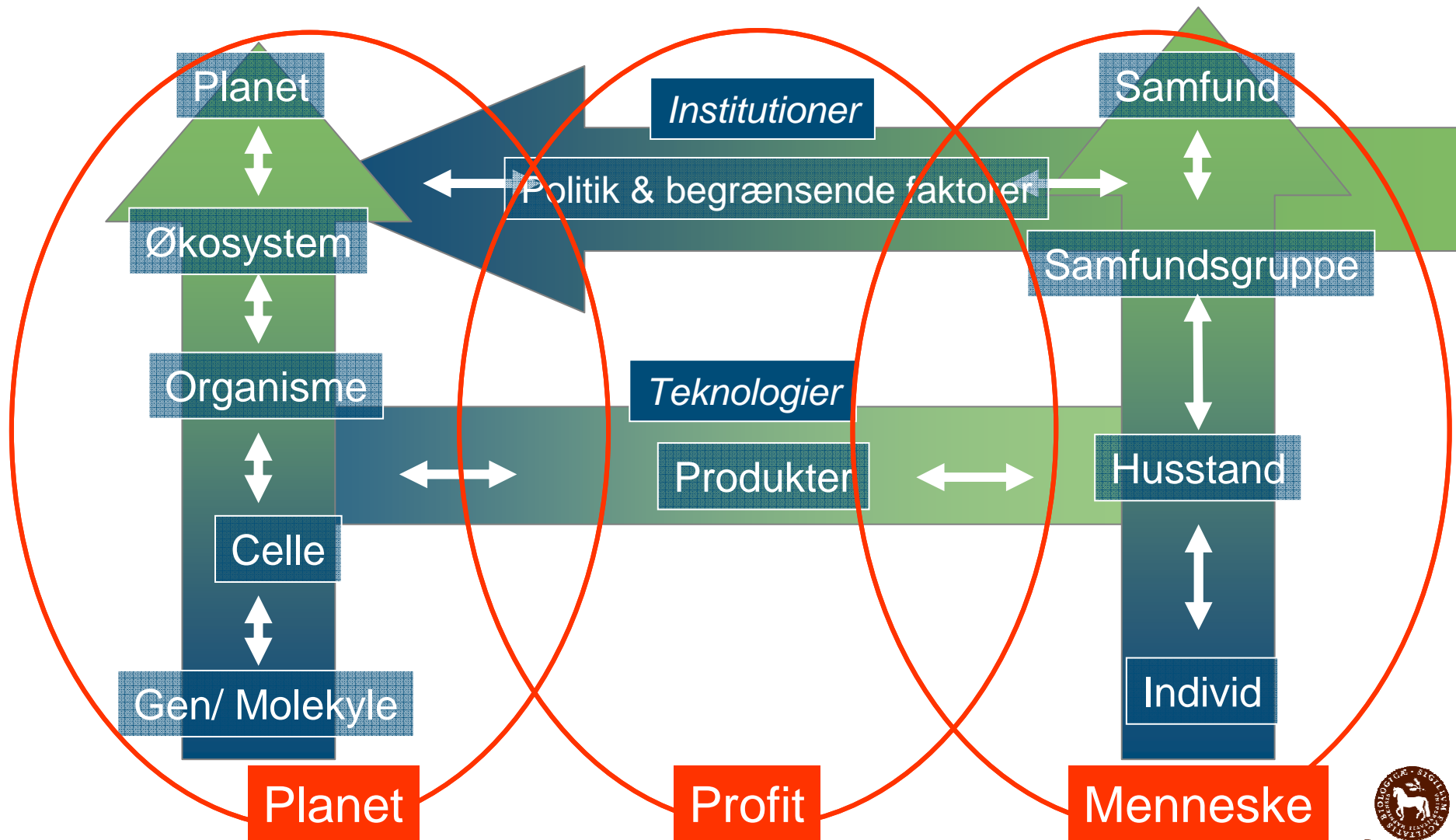
Biobrændsel i Andeby (1)



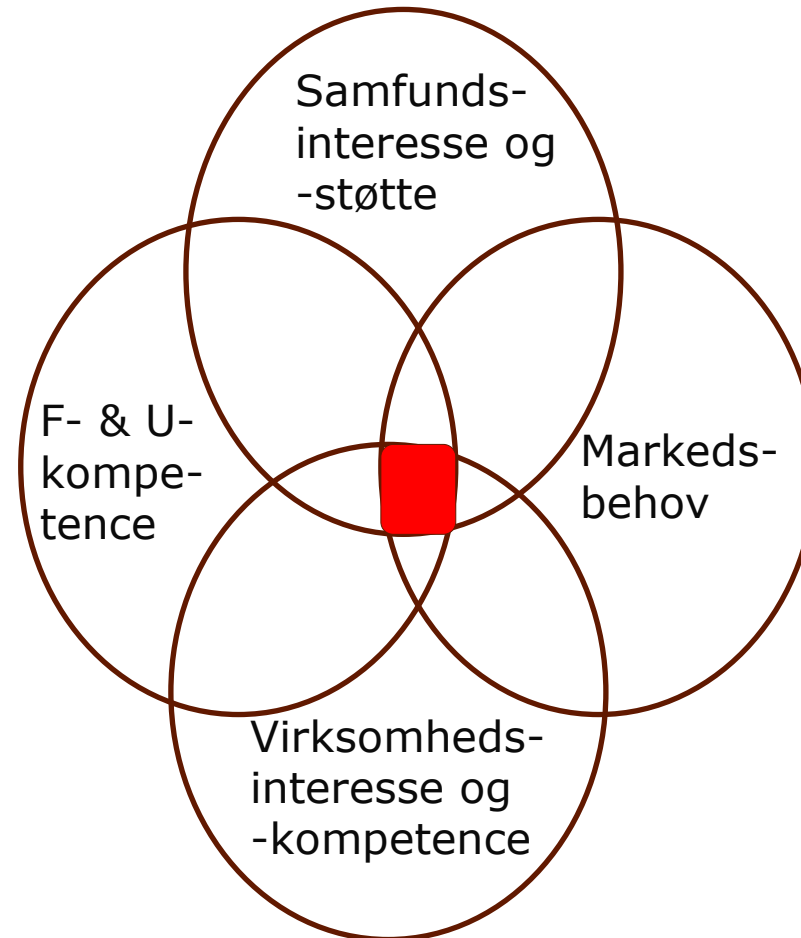
Biobrændsel i Andeby (2)



Helhedsvurdering af forskningsprojekter



Udvikling af fødevareklyngen

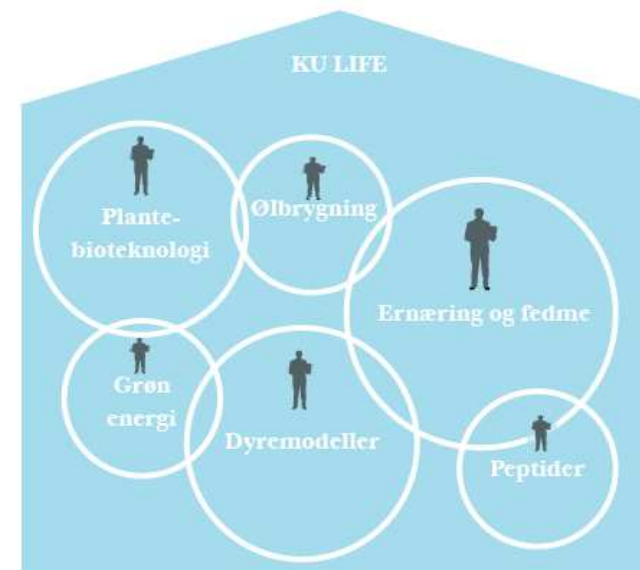


Samarbejde omkring kernekompetencer

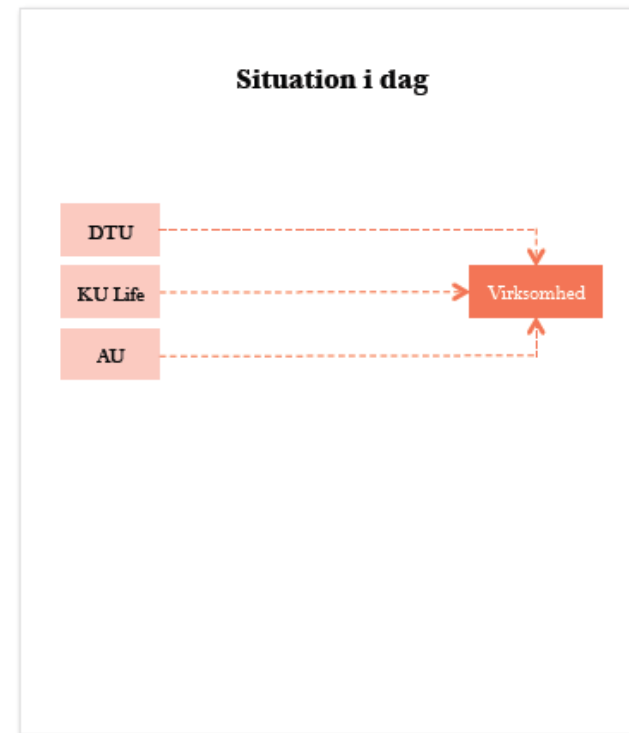
INSTITUTIONEL OPFATTELSE



KOMPETENCEBASERET OPFATTELSE



Samarbejde mellem LIFE og erhvervet



Hvordan står det til med erhvervssamarbejdet?

LIFE erhvervssamarbejde er hovedsageligt sammen med fødevarer- og bioteksektorerne, jordbruget og produktionsdyrserhvervet

Udvalgte tal 2009	Samlet KU	LIFE	LIFE %
Ph.d.-ere (antal)	2.476	561	23 %
ErhvervsPhD'ere	89	13	15 %
Samarbejdsaftaler (antal)	573	197	34 %
Teknologioverførsel			
Kommercielle aftaler (antal)	13	6	46 %
Licensindtægter (mio. kr.)	5,1	1,4	27 %
		LIFE	LIFE %
Specialer		479	
Her af uden virksomhedssamarbejde		385	80 %
Her af med virksomhedssamarbejde		94	20 %



KU-LIFE erhvervsstrategi (1)

1. Input fra omverdenen

Fakultets advisory board, institut advisory boards, 4 aftagerpaneler

2. Kontaktprogram

Kortlægning af eksisterende kontakter og plan for kontaktprogram på ledelsesniveau

3. ErhvervsPhD

Bonus til institutterne. Virkemiddel til konkrete projekter

4. Erhvervs-postdoc's?

Input til FI og HTF om muligheden for støtteordning svarende til ErhvervsPhD-ordningen

5. Erhvervsprofessorater

Gensidig inspiration, konkrete forsknings- og uddannelsesaktiviteter til gavn for studerende, fagmiljøerne, virksomheder



KU-LIFE erhvervsstrategi (2)

6. Virksomhedsrelevante specialer og ECTS givende erhvervsprojekter

Virkemiddel til konkrete projekter

7. Erhvervskompass

Årlig rapport over fakultetets erhvervssamarbejde på forskellige niveauer

8. Etablering af ErhvervsService

Nyoprettet enhed med fokus på fakultetets erhvervssamarbejde

9. Erhvervsstyregruppe

Forum til drøftelse af erhvervssamarbejde og innovation

10. Erhvervspris til LIFE forskere

Udpeges af eksterne parter ud fra kriterier om innovation og erhvervssamarbejde



Invitation til samarbejde

- Etablering af konkrete samarbejdsprojekter eller netværk
- Møde på ledelsesniveau – lave aftale, som indfrier både virksomhedens og fakultetets ønsker



Kontakt

Prodekan for Forskning

Erik Bisgaard Madsen

profor@life.ku.dk

3533 2000

